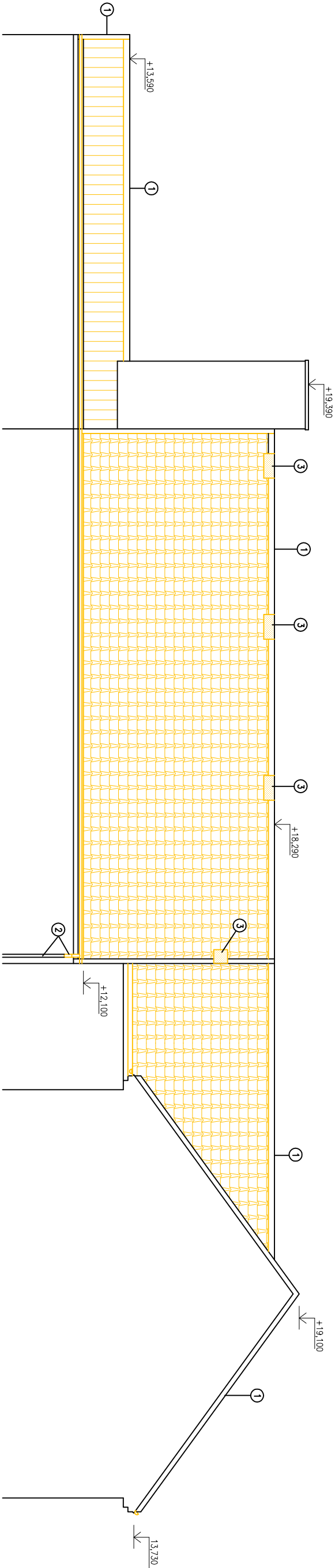


POHLED JIHOZÁPADNÍ – STÁVAJÍCÍ STAV+BOURACÍ PRÁCE



LEGENDA HMOT

- ZDĚNÉ KONSTRUKCE Z CHEL PUNYCH NA MALTU
- ZDĚNÉ KONSTRUKCE BOURANÉ
- KONSTRUKCE BOURANÉ – STŘECHA PALENÁ TAŠKA
- KONSTRUKCE BOURANÉ – STŘECHA TRAPÉZOVÝ PLECH


LEGENDA BAREV

- STÁVAJÍCÍ KONSTRUKCE
- BOURANÉ KONSTRUKCE

POZNÁMKY:

- PŘI BOURACÍCH PRÁCÍCH BUDE DBÁNO BEZPEČNOSTI PRACOVNÍKŮ
- BOURÁNÍ ZAPOČNE V HORNÍ ČÁSTI STAVBY A BUDE POKRÁČOVAT SMĚREM DOLŮ
- PŘED ZAPOČETÍM REALIZACE OPRAV BUDOU VŠECHNY DŘEVĚNÉ PRVKY RÁDNĚ PROHLÉDNUTY, ZDA JSOU POŠKOZENY HOUBOU / BROUHEM V PŘÍPADĚ POŠKOZENÍ BUDE STAIKEM NAVRŽENA OPRAVA / DOPLNĚNÍ PRVKU

- 1 BUDE OUSTRAŇENO OPLECHOVÁNÍ A STŘEŠNÍ TAŠKY Z POŽÁRNĚ DĚLICHÝCH ATIK A PROVEDENO POUZE NOVÉ OPLECHOVÁNÍ NA VŠECH ATIKÁCH
- 2 OKAPY BUDOU DEMONTOVÁNY VČETNĚ KOLEN, SVODY ZŮSTANOU STÁVAJÍCÍ
- 3 U STÁRČÍCH NEPOUŽÍVANÝCH KOMINŮ BUDE UBOURÁNA JEJICH NADSTŘEŠNÍ ČÁST
- 4 ---

AUTORIZOVAL: ---		 ING. VLADIMÍR HIRT www.projekce-hirt.cz
VYPRACOVAL: ING. VLADIMÍR HIRT		
KONTROLOVAL: ---		
OBSAH:		
ARCHITEKTONICKÉ A STAVEBNĚ TECHNICKÉ ŘEŠENÍ MĚSTSKÝ ÚŘAD		
POHLED JIHOZÁPADNÍ – STÁVAJÍCÍ STAV+BOURACÍ PRÁCE		
AKCE:		
KOTOVÁNÍ: MM <small>PŘEČ</small>		
MĚŘÍTKO: 1:100		
ČÍSLO VÝKRESU: 012		
ČÍSLO ZAKÁZKY: 328-15-2023		
INVESTOR: MĚSTSKÝ ÚŘAD KONICE, MASARYKOVA UL. 27, KONICE MÍSTO: K.Ú. KONICE, P.Č. 816, OKR. PROSTĚJOV		